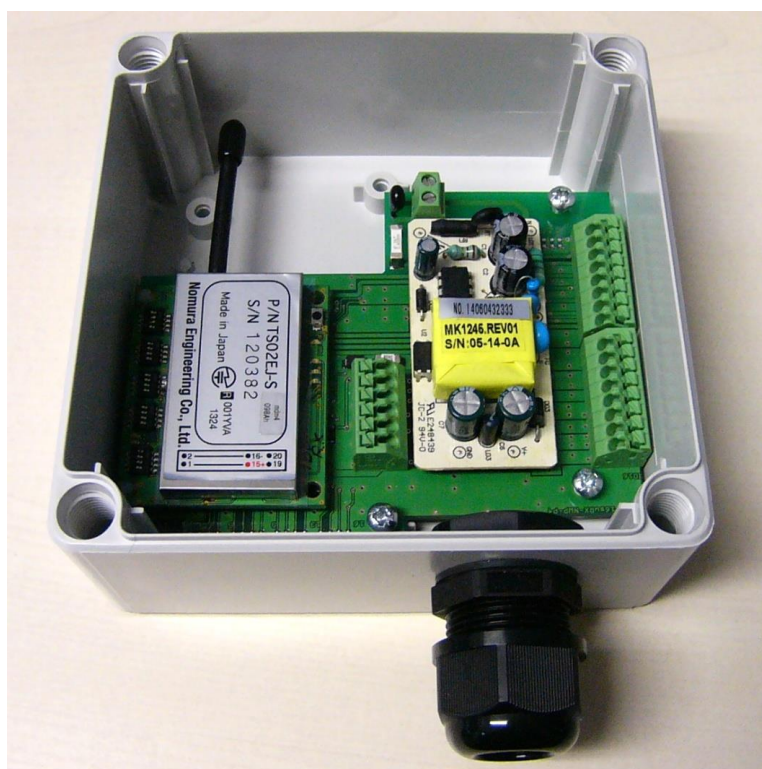


02-16swRX-SKS-NWP

429MHz 帯 特定小電力無線モジュール
双方向用



野村エンジニアリング
Nomura Engineering Co., Ltd.
Since 1997

製品の故障や誤動作が直接人命に関わるような使い方は絶対にしないで下さい。

野村エンジニアリング株式会社 <http://www.nomura-e.co.jp> e-mail:engineer@nomura-e.co.jp
〒242-0023 神奈川県大和市渋谷1丁目7-2 TEL:046-244-0041 FAX:046-244-3551

02-16swRX SKS アプリケーションボード Specification

1. 概要

429MHz 帯の TS02EJ-x 16I/O SKS RX 特小無線モジュールを組み込んで使用するための、8 入力8 出力の接点ボードです。出力はオープンドレイン出力またはパワー出力になります。

2. 外観



ケース： 株式会社タカチ電機工業
SPCP131306
125 × 125 × 60 mm

ケーブルグランド： 8.5 ～ 14 mm

*左写真は、DC 電源タイプ。

製品構成（受信機）

02-16sw RX-NWP-SKS-N/P-T/G (-AC)

N/P：出力選択 N：オープンドレイン出力

P：供給電源出力（AC 電源の場合は、DC12V 出力）

T/G：フタ選択 T：透明 G：グレー

AC：AC100V を使用する場合は、ご指定ください。

*DC のみご使用になる場合は AC/DC は実装されません。

*TS02EJ-x 16I/O SKS を組み込んでご使用ください。

関連製品

8 入力 8 出力接点ボード 基板タイプ

02-8in/8out-BD-*

N/P：受信ポートの出力形式

N：オープンドレイン P：パワー出力

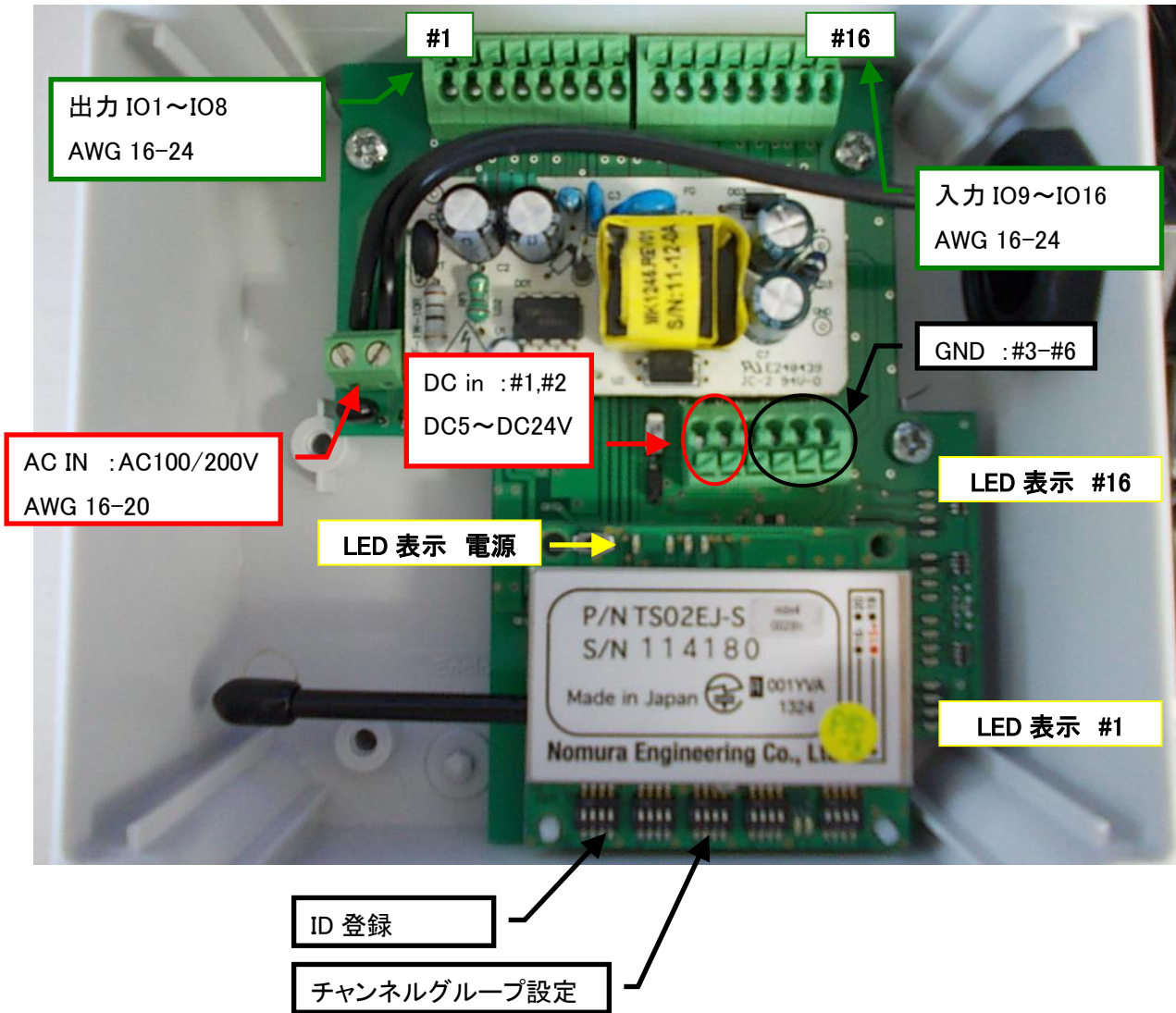


製品の故障や誤動作が直接人命に関わるような使い方は絶対にしないで下さい。



02-16swRX SKS アプリケーションボード Specification

3. 機能/接続



*上記写真は、TS02EJ-S 16I/O SKS RX を組み込んだ状態です。(AC 電源タイプ)

- AC IN AC100V/200V
 - DC IN DC5V~24V
 - 消費電流 50mA 以下 (外部消費を含まない)
 - IO#1 ~ #16 端子穴 : AWG16 ~ 24
 - MODULE TS02EJ-x 16I/O SKS RX の仕様書を参照
- *電源は、AC または DC どちらか一方で使用すること

製品の故障や誤動作が直接人命に関わるような使い方は絶対にしないで下さい。

02-16swRX SKS アプリケーションボード Specification

- IO#1～#8 : 出力ポート
 - 出力タイプ N: オープンドレイン出力 耐圧 60V/1A
アクティブ ON (送信ON: 受信ポート CLOSE)
16 接点トータル 6A max
 - P: 供給電源出力
ON時、パワー (電源電圧) 出力
1 接点 1 Amax / 16 接点トータル 6A max
(AC 電源の場合は、DC12V 出力/16 接点トータル 0.3A max)

- IO#9～#16 : 入力ポート
 - アクティブ Low (GND)
無電圧接点 or High (DC3.3~DC24V) /Low (0.3V 以下)

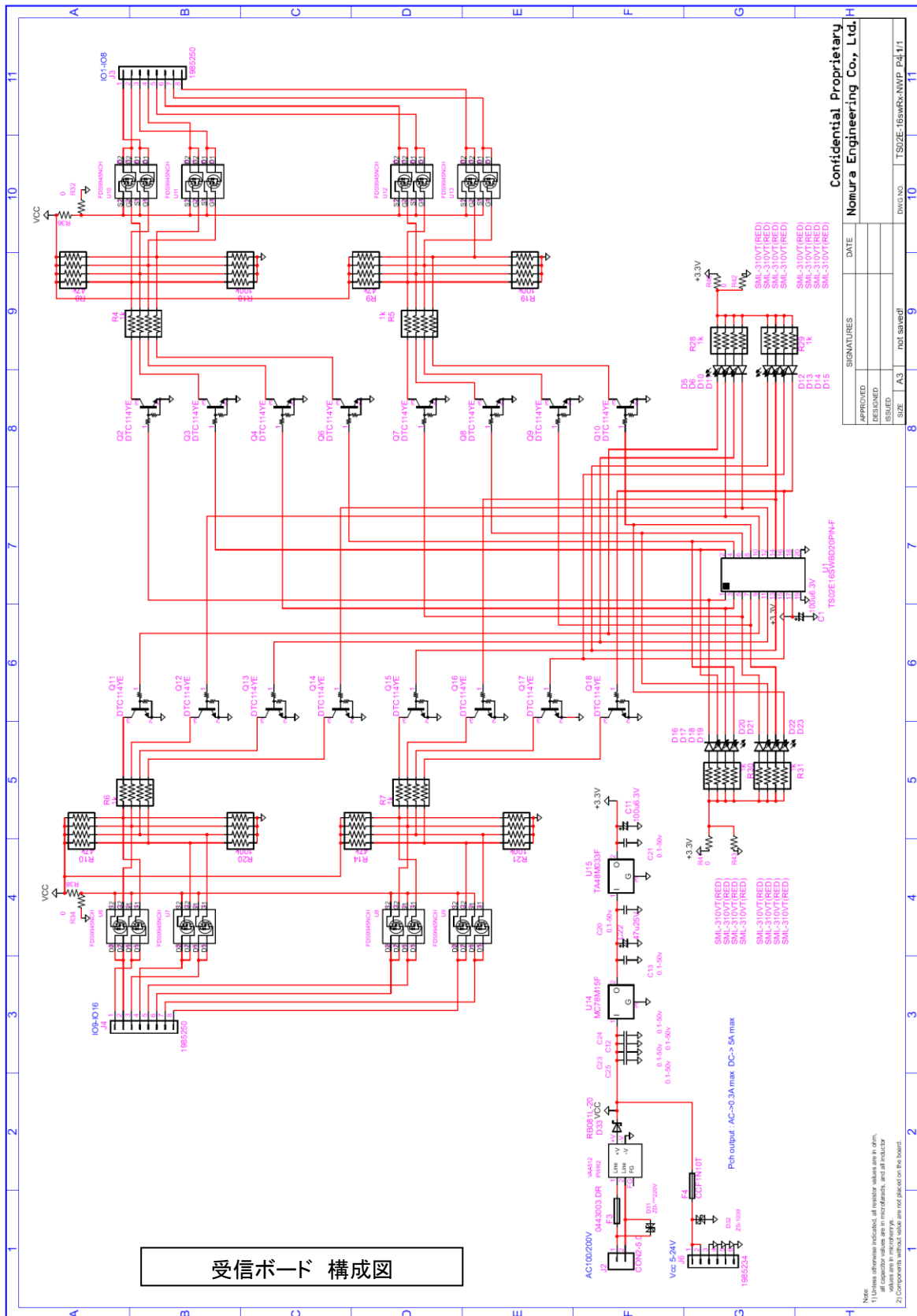
取扱に関する注意事項

- 高速ロジック回路やブラシモータから放射される高周波ノイズで受信の感度抑制が発生して通信距離が極端に短くなることがあります。その場合はノイズ源から受信部を遠ざけるなどの工夫をして下さい。
- 電波伝搬においてマルチパスで電波の強弱が発生しデッドポイント (ヌルポイント) が発生し、送信機を傾けただけで受信できなくなることがあります。
- 製品の故障や誤作動が直接人命に関わるような使い方は絶対にしないで下さい。
- 電源の逆接は機器の故障になりますので、絶対行わないで下さい。
- 強い衝撃を与えたり、水やその他の溶液に浸したりすると故障の原因となるので、絶対行わないで下さい。
- 基板両面に小型チップ部品を多用しています。落としたりぶついたりすると部品が剥がれたり、基板のパターンがはがれたりして製品故障の原因となりますので、ケーブルの繋ぎ込み時はご注意ください。

製品の故障や誤作動が直接人命に関わるような使い方は絶対にしないで下さい。



02-16swRX SKS アプリケーションボード Specification

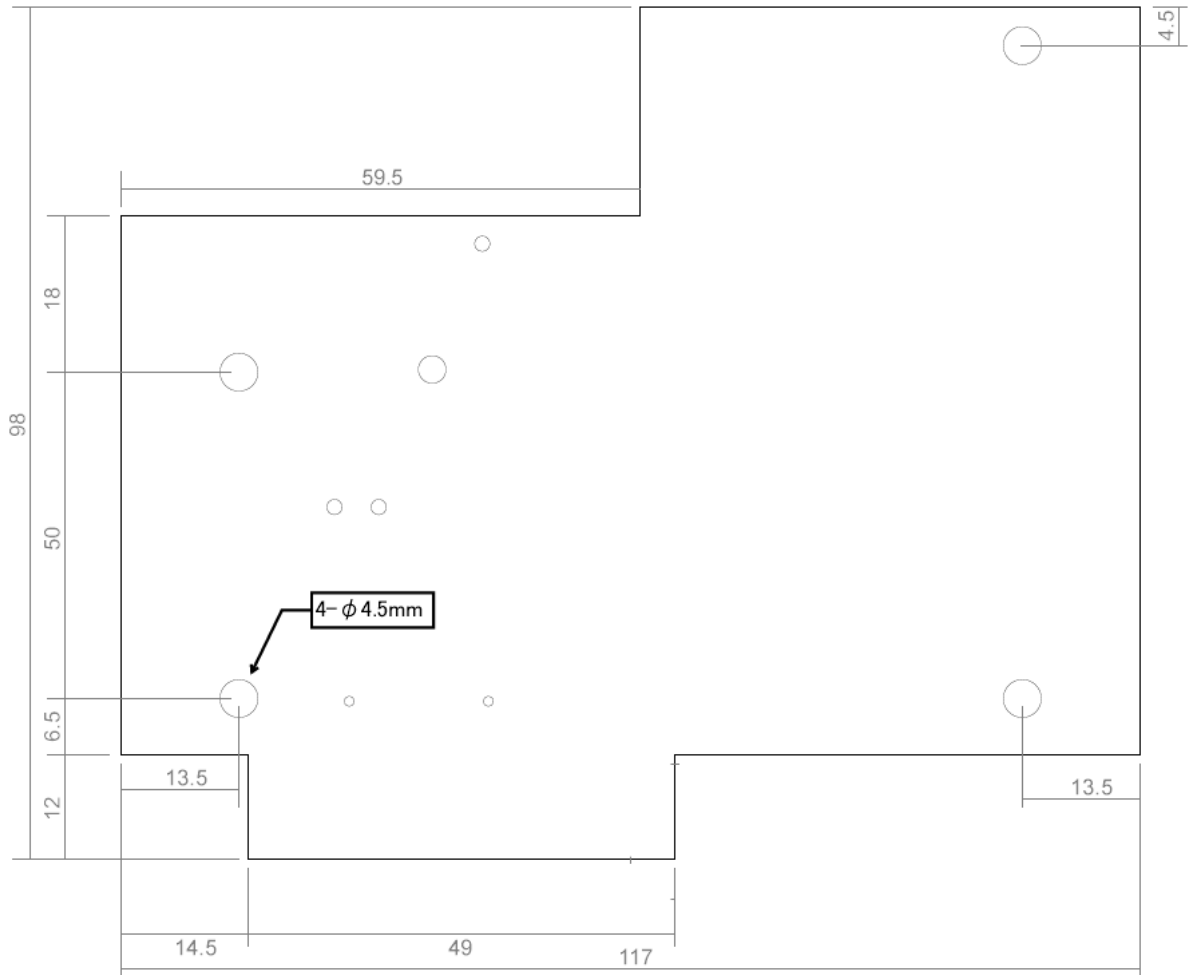


製品の故障や誤動作が直接人命に関わるような使い方は絶対にしないで下さい。

野村エンジニアリング株式会社 <http://www.nomura-e.co.jp> e-mail: engineer@nomura-e.co.jp
 〒242-0023 神奈川県大和市渋谷1丁目7-2 TEL:046-244-0041 FAX:046-244-3551



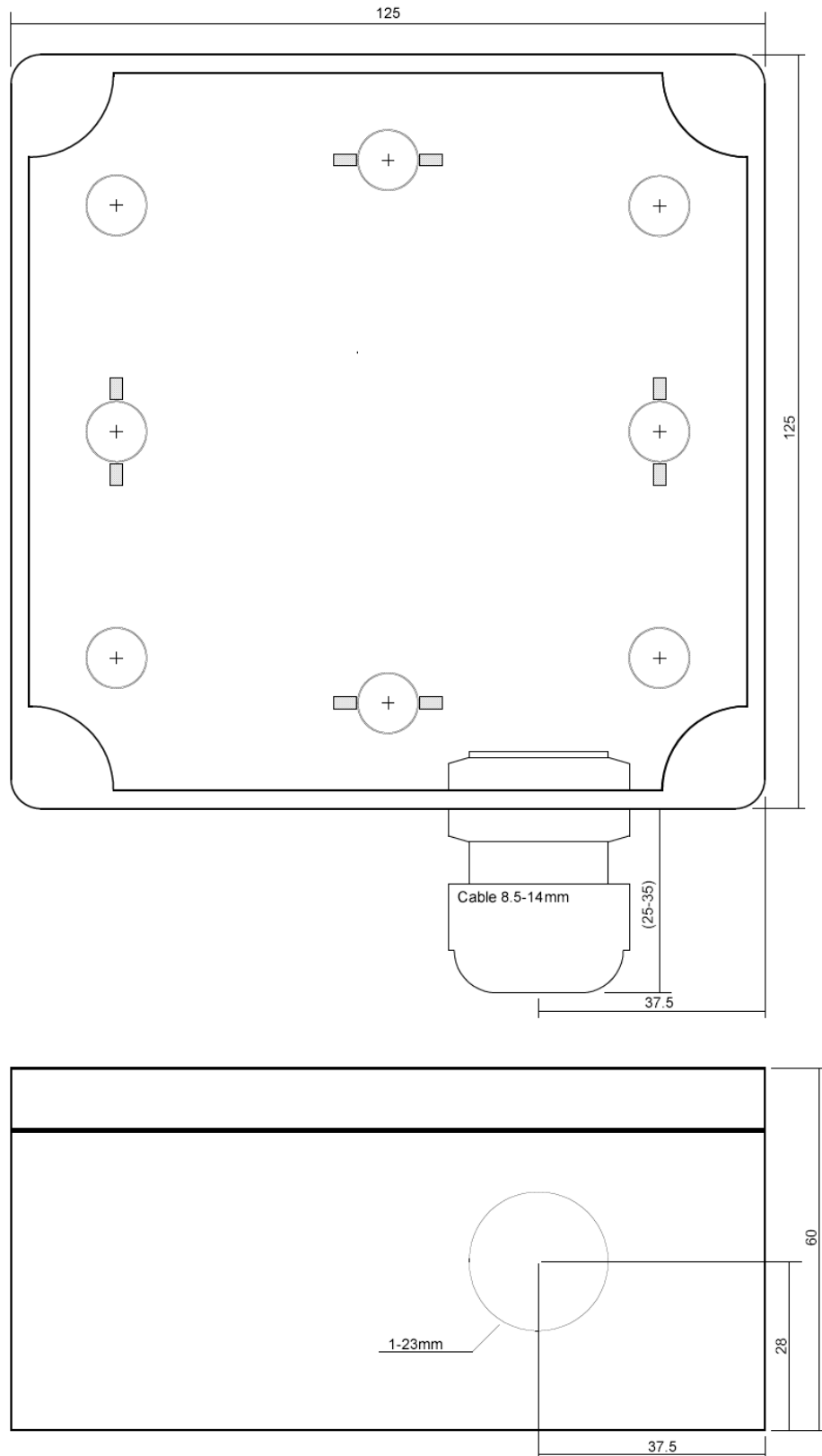
02-16swRX SKS アプリケーションボード Specification



製品の故障や誤動作が直接人命に関わるような使い方は絶対にしないで下さい。



02-16swRX SKS アプリケーションボード Specification



製品の故障や誤動作が直接人命に関わるような使い方は絶対にしないで下さい。

野村エンジニアリング株式会社 <http://www.nomura-e.co.jp> e-mail:engineer@nomura-e.co.jp
〒242-0023 神奈川県大和市渋谷1丁目7-2 TEL:046-244-0041 FAX:046-244-3551